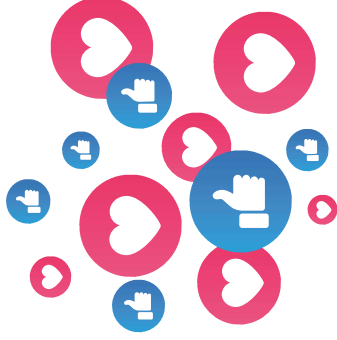




# Follow -US-

@SCICLUBSAINAPOLI



CONTATTACI

**SEGRETERIA**

Hermann: 379 1298673

Claudia: 392 2053180

Via Generale Orsini, 42  
80122 Napoli



[sainapolisegreteria@sciaccademicoitaliano.it](mailto:sainapolisegreteria@sciaccademicoitaliano.it)

[www.sciaccademicoitaliano.it](http://www.sciaccademicoitaliano.it)



# WHAT'S

# NEWS?

# STAGIONE 2023-2024

# WE ARE

# wome



# PARTY TIME

## DICEMBRE "RIPARTIAMO DA QUI"

- Consegna giacche ai Topolini e SuperBaby presso Casa SAI Roccaraso
- Apreski Saino

## GENNAIO CONCORSO SAI

- Calze per i piccoli atleti SAI Topolini - SuperBaby - Baby e Cuccioli
  - Concorso Sai
- Fioccolata e cena di gala  
Cara sociale aperta a tutti i soci sai

## FEBBRAIO IL CARNEVALE SAI

- "Pattinata in Maschera" e aperitivo per tutti i soci adulti
- Apreski Saino

## MARZO: IT'S NOT THE END!

- Serata danzante Festa Sai (soli soci adulti)
  - "Gita alla Montagna Spaccata"
- Chiodiamo insieme la stagione con una sciata nel bosco e PicNic all'aperto
- "Gara Sociale"
- Sfida in pista tutta Saina per i nostri atleti



## COME ISCRIVERSI?

**1. RICHIEDI VIA MAIL LA  
MODULISTICA E COMPILALA**

**2. FORNISCI CERTIFICATO  
MEDICO VALIDO**

**3. SOTTOSCRIVI IL PROGRAMMA  
PIÙ ADATTO A TE**

**4. EFFETTUA IL PAGAMENTO**



[SAINAPOLISEGRETERIA@SCIACCADEMICOITALIANO.IT](mailto:SAINAPOLISEGRETERIA@SCIACCADEMICOITALIANO.IT)



## PROGRAMMI SPORTIVI



**52 GIORNI - MOUNTAIN 360**

Stubai 28 oct - 4 nov

**3 festività + tutti i weekend**

Livigno 5 giorni

(solo per atleti dal 2015 al 2008)

**45 GIORNI - MOUNTAIN 360**

**3 festività + tutti i weekend**

Livigno 5 giorni

(solo per atleti dal 2015 al 2008)

**47 ALL IN E MINI SKIER**

Stubai 28 oct - 4 nov

**3 festività + tutti i weekend**

**40 GIORNI**

**3 festività + tutti i weekend**

**34 GIORNI / 35 GIORNI**

**2 festività + tutti i weekend**

**29 GIORNI/ 30 GIORNI**

**1 festività + tutti i weekend**

**28 GIORNI**

**3 festività - weekend alterni A o B**

**22 GIORNI / 23 GIORNI**

**2 festività - weekend alterni A o B**

**festività**

**NATALE** dal 27 al 31 dic

**EPIFANIA** dal 2 al 7 gen

**CARNEVALE** dal 12 al 16 feb

**weekend A weekend B**

13-14 gen 20-21 gen

3-4 feb

10-11 17-18 feb

24-25 2-3 mar

9-10 mar 16-17 mar

23-24 mar 30-31 mar